

# KOOSKÕLASTATUD

Transpordiamet, Teehoiuteenistus

Lääne osakonna korrashoiu ja liikluskorralduse üksus

Marika Koppel – Hiiumaa liikluskorraldaja

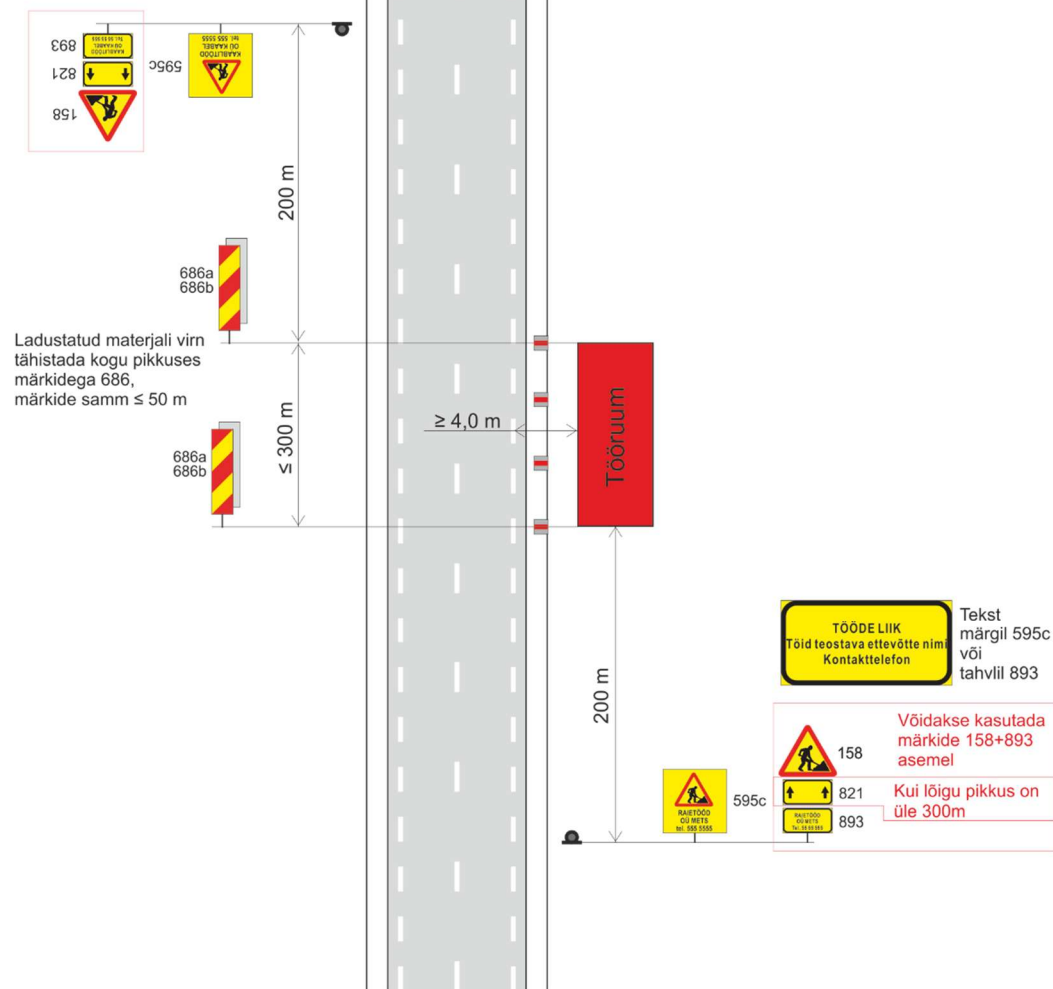
26. jaanuar 2026. a.

## TINGIMUSED:

- Liikluse korraldamisel objektil juhinduda määrusest „Nõuded ajutisele liikluskorraldusele“ nr 43 ja juhendist „Riigiteede ajutine liikluskorraldus“ MA 2018-009.
- Paigaldatavad ajutised liiklusmärgid peavad olema 2. klassi valguspeegeldava kilega. Liikluse korraldamisel kasutada 2. suurusgrupi liiklusmärke.
- Teele paigaldatud ajutise märgi kõrgus teekattest peab olema vähemalt 0,6 m.
- Teel ja teemaal töötaval sõidukil peab olema sisse lülitatud vähemalt üks nõuetele vastav ja igas suunas nähtav kollane vilkur või vilkurite kombinatsioon ja teel töötav inimene peab kandma standardi EVS-EN ISO 20471 kohast märguriietust.
- Sõiduteel väljaspool tööruumi ei tohi parkida sõidukeid ja mehhanisme ega ladustada materjale.
- Tagada tööde teostamise alal teekatte puhtus.
- Langetamis-, virnastamis- ja laadimistööd tegevate masinate töötuled ei tohi pimestada teel liiklejaid.
- Metsamaterjali kaugus sõidutee servast  $\geq 4,0$  m.**
- Vähemalt 24 tundi enne tööde alustamist või liikluskorralduse muutmist teavitada liiklusjuhtimiskeskust e-post [tmc@transpordiamet.ee](mailto:tmc@transpordiamet.ee) või Transpordiametit Tark Tee [liikluspiirangute iseteeninduskeskkonnas](#), millele pääseb ligi Transpordiameti e-teeninduse kaudu.

Kooskõlastatud liikluskorralduse joonised ei asenda teel ja teemaal töötamise luba.

Joonis peab olema koos loaga tööde teostamise ajal objektil.



Tüüpjoonis	Metsa ladustamine kattega tee äärde – kiirus 70-90 km/h					Joonis 5-1	
Töö nimetus	Metsamaterjali ladustamine (ümarpuut)				Teostamise aeg	26.01.-15.02.2026	
Tööde asukoht	Tee nr	80	Tee nimi	Heltermaa-Kärdla-Luidja tee		Km	45,9-46,0 pp
	Muu info						
Tööde teostaja	OÜ LEESLA						
Liikluskorralduse eest vastutaja		Nimi	Valdis Laid			Tel. nr	+372 5050953